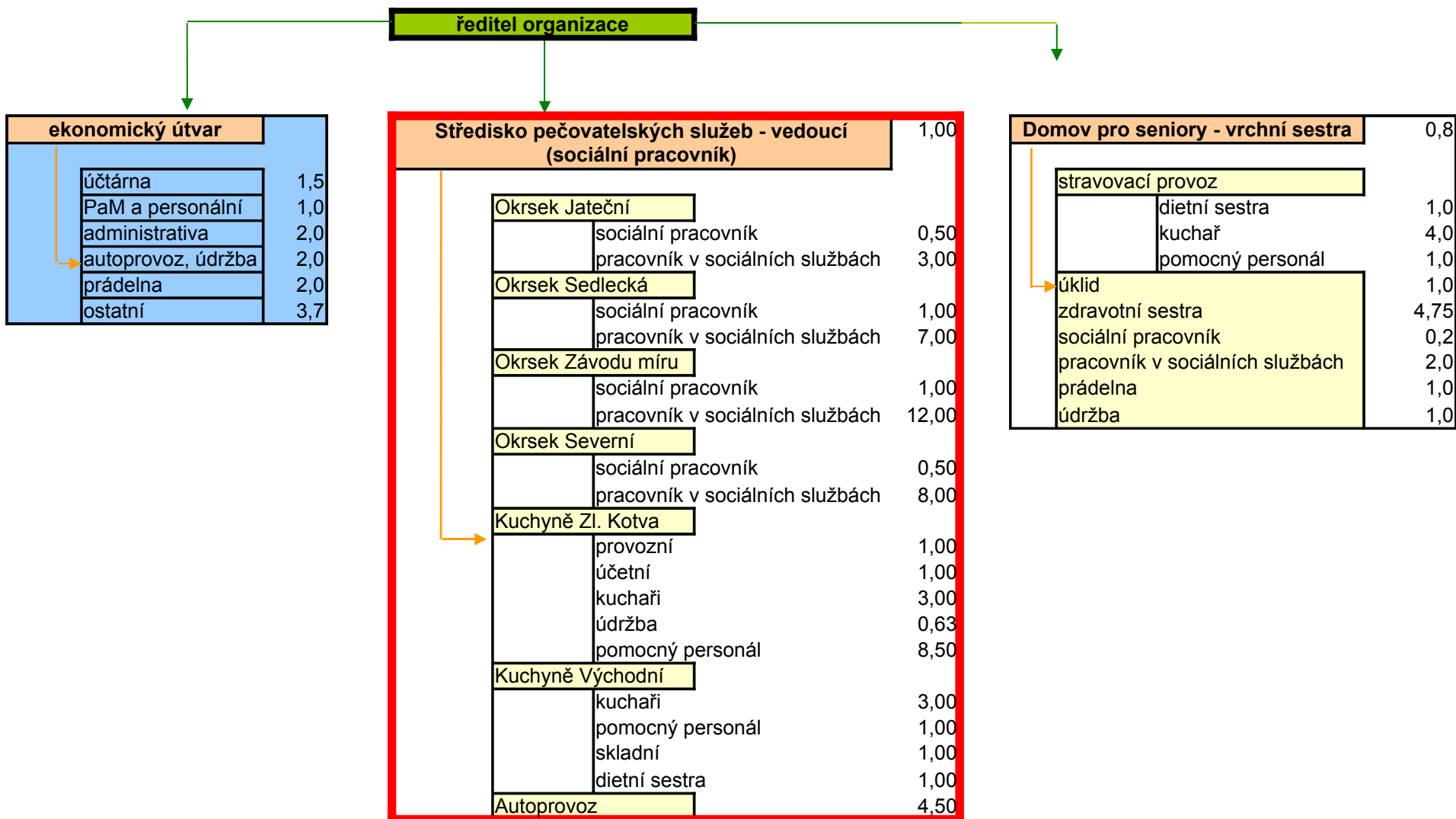



**Příloha č. 3 k formuláři SocS - Údaje o registrované sociální službě  
Pečovatelská služba - popis personálního zajištění, organizační struktura**



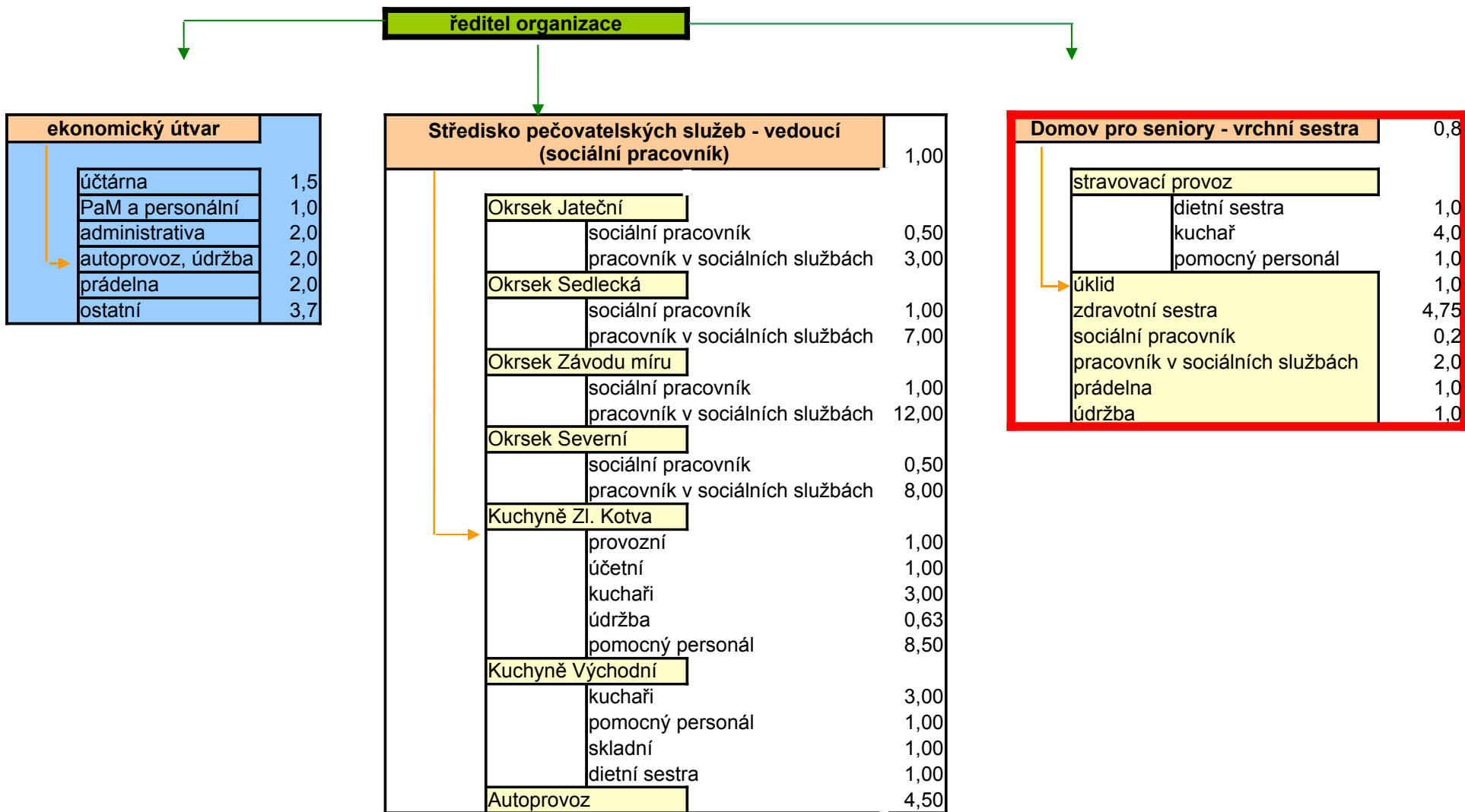
Organizační struktura vystihuje postavení konkrétní sociální služby (červeně orámované) v rámci celé organizace.

Tabulkové počty pracovníků jsou uvedené jako přepočtené pracovní úvazky.

Pracovník v sociálních službách vykonává činnost ve smyslu §116, odst. 1., písm. c)

 Pracovníci uvedení v ekonomickém útvaru jsou zaměstnání ve všech námi poskytovaných sociálních službách, resp. vykonávají administrativní činnost v rámci všech poskytovaných služeb a celé organizace.

**Příloha č. 3 k formuláři SocS - Údaje o registrované sociální službě  
Domov pro seniory - popis personálního zajištění, organizační struktura**




## *Městské zařízení sociálních služeb*

Organizační struktura vystihuje postavení konkrétní sociální služby (červeně orámované) v rámci celé organizace.

Tabulkové počty pracovníků jsou uvedené jako přepočtené pracovní úvazky.

Pracovník v sociálních službách vykonává činnost ve smyslu §116, odst. 1., písm. a)

 Pracovníci uvedení v ekonomickém útvaru jsou zaměstnání ve všech námi poskytovaných sociálních službách, resp. vykonávají administrativní činnost v rámci všech poskytovaných služeb a celé organizace.